

PRESSEMITTEILUNG

BOSCH SMART LIFE LAB: MILLA & PARTNER ENTWICKELN HYBRID AUS FORSCHUNGSLABOR UND SHOWROOM

An seinem Forschungscampus in Renningen etabliert Bosch ein neuartiges Laborformat. Das „Smart Life Lab“ macht Zukunftstechnologien unter Alltagsbedingungen erforschbar und zugleich für Kunden erlebbar. Bei der Konzeption und Gestaltung des „Smart Life Lab“ vertraut Bosch – wie schon beim Foyer des Forschungscampus – auf die Expertise von Milla & Partner.

Stuttgart, 24. Oktober 2017

Im Sommer 2017 hat Bosch am Forschungscampus in Renningen ein neuartiges Forschungslabor eröffnet. Das von Milla & Partner gestaltete „Smart Life Lab“ verbindet **zwei Funktionen in einem agilen Raum**: Zum einen ist es Forschungslabor, in dem Entwickler in frühen Reifestadien untersuchen, wie Menschen unter Alltagsbedingungen mit neuen erdachten Technologien umgehen. Zum anderen dient es als Showroom, in dem Kunden das vernetzte Leben der Zukunft in realen Anwendungssituationen hautnah erleben können.

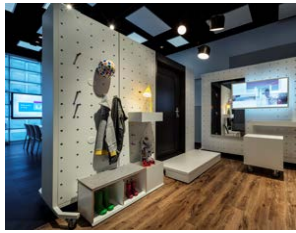
„Leitgedanke bei der Gestaltung war das **Verbinden von Labor und Showroom** in einem Raum, das Ineinandergreifen von Forschen und realem Erleben“, sagt *Tobias Kollmann*, Kreativdirektor von Milla & Partner. Das Außergewöhnliche am „Smart Life Lab“: Ein Wechsel zwischen beiden Nutzungsarten ist jederzeit möglich. Dadurch wird es zu einer idealen Plattform, um Kunden noch stärker in den Entwicklungsprozess einzubeziehen und den Dialog über neue Anwendungen oder mögliche Produktverbesserungen zu intensivieren. Ein **offener Innovationsraum** entsteht, der neue Chancen für den Entwicklungsprozess eröffnet.

Hochflexibel sind auch die Themenräume: Milla & Partner haben das „Smart Life Lab“ angelegt als **wandlungsfähige Bühne für authentisch inszenierte Lebensbereiche** wie Wohnen und Arbeiten, Kochen und Essen, Kommen und Gehen. Dank mobiler Ausstattungsmodule können die Labor-Nutzer die Lebensbereiche in kürzester Zeit variabel gestalten, Oberflächen verändern, verschiedenste technische Geräte installieren und so schnell aktuelle Themen und Technologien aufgreifen. Sogar die Wände sind beweglich. Die **agile Raumstruktur** erlaubt unterschiedlich große, offene, abgeteilte oder geschlossene Zonen. In ihren verschiedenen Konstellationen lassen die hochwertig gestalteten Module realitätsnahe Umgebungen mit einer hohen atmosphärischen Aufenthaltsqualität entstehen, die doch immer als Versuchsaufbau erkennbar bleiben. Eine leistungsfähige digitale Infrastruktur mit einem vernetzten audiovisuellen System ergänzt die Ausstattung.

Das Design-Konzept für das „Smart Life Lab“ basiert auf dem **Styleguide für Bosch Foyers in aller Welt**, den Milla & Partner mitentwickelt haben. Schlüsselmotiv sind sich überlagernde, gegenseitig durchdringende Flächen und Kuben, die für eine neue Qualität der Vernetzung stehen – das Ineinandergreifen von Disziplinen, Forschungsabteilungen und Technologien. Dieses von Milla & Partner entworfene Sinnbild haben *Tobias Kollmann* und sein Team auf den gesamten Raum übertragen.



Lebensbereiche in verschiedenen Konstellationen



Forschungsmodul



Forschungsmodul



Anamorphose



Bosch Forschungscampus

Abdruck für redaktionelle Zwecke frei bei Angabe der Bildquelle „Milla & Partner“.

ÜBER MILLA & PARTNER

Milla & Partner ist eine Agentur für Kommunikation im Raum mit Sitz in Stuttgart. Ihre Kernkompetenz ist die Kreation und Umsetzung von Markenwelten, Ausstellungen, Messeauftritten und Events, das Verbinden von Menschen mit Themen und Marken. Die Agentur arbeitet weltweit, preisgekrönt und interdisziplinär bei der Gestaltung von Räumen und innovativen Interfaces. Zu den aktuellen Projekten von Milla & Partner gehören die Erweiterung des Science Centers experimenta in Heilbronn, die Neukonzeption des Bayer-Besucherzentrums in Leverkusen und die Foyergestaltung für Bosch CI in Stuttgart. Ausgezeichnet wurde die Agentur mit zahlreichen nationalen und internationalen Awards, u.a. vom ADC Deutschland, ADC of New York und DDC sowie mit dem iF award, red dot, Adam und Cannes Promo Löwen. Weitere Informationen und Erlebnissräume unter www.milla.de.

PRESSEKONTAKT

Sabine Hulin, Tel. +49 (0) 711 / 9 66 73-74 / presse@milla.de
Milla & Partner GmbH, Heusteigstraße 44, D-70180 Stuttgart / www.milla.de